

ZAKŁAD IZOLATORÓW ELEKTROTECHNICZNYCH  
BOPLAST Sp. z o.o.

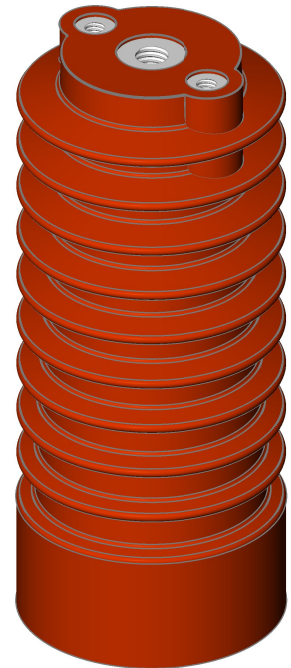
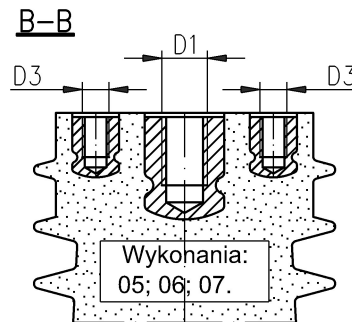
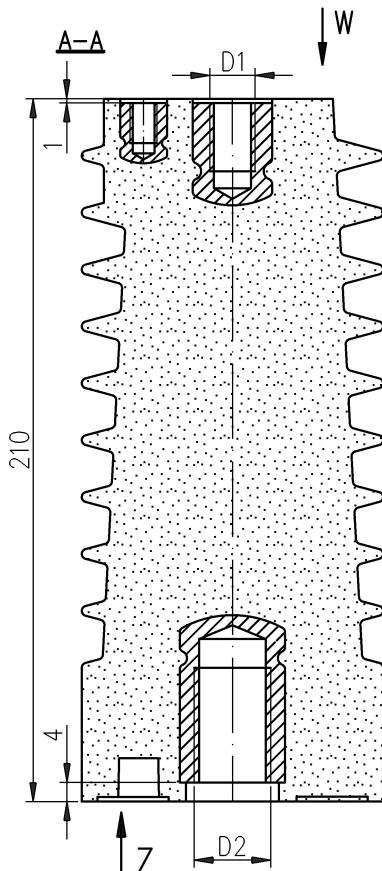
Adres:

ul. B.Krzywoustego 1,  
tel. +48 59 862 01 86;  
www.boplast.pl

84-300 Lębork  
tel. 516 198 886  
e-mail: boplast@boplast.pl

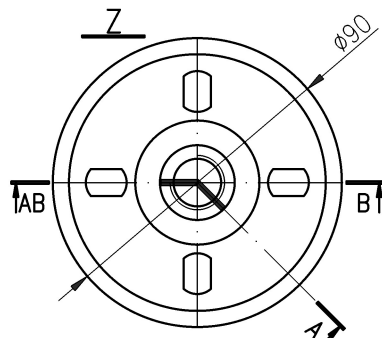
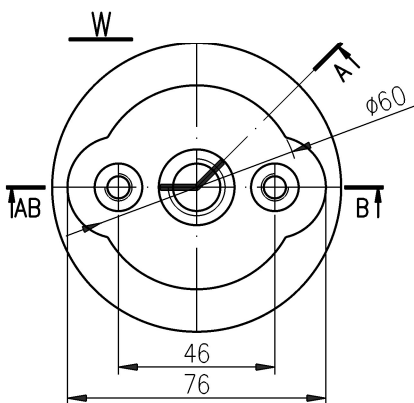
IZOLATORY WSPORCZE \* IZOLATORY PRZEPUSTOWE \* WYROBY IZOLACYJNE \* USŁUGI

## Izolator wsporczy 24 kV typ JO8-125.bp7



1. Materiał izolatora:  
mieszanka epoksydowa
2. Właściwości wg PN-IEC 60273
3. Badania wg PN-EN 60660
4. Wymagania wg GOST 1516.1-76
5. Maksymalny moment dokręcania śrub:  
- M6 - 7 Nm  
- M8 - 20 Nm  
- M10 - 30 Nm  
- M12 - 50 Nm  
- M16 - 120 Nm  
- M20 - 120 Nm
6. Izolator przeznaczony do pracy w warunkach wewnętrznych
7. Izolator posiada wersję JOR8-125.bp7 ze stosem pojemnościowym

07	M12	M16	M6
06	M12	M20	M10
05	M12	M16	M8
04	M12	M20	-
03	M16	M20	-
02	M12	M16	-
01	M16	M16	-
wyk wym.	D1	D2	D3



	PN	GOST
Napięcie znamionowe izolacji	24 kV	20 kV
Napięcie wytrzymałwane udarowe piorunowe	125 kV	125 kV
Napięcie wytrzymałwane przemienne na sucho (50Hz, 1 min)	50 kV	-
Napięcie probiercze przemienne (50Hz, 5 min)	-	65 kV
Napięcie probiercze przemienne doraźne (50Hz, 1 kV/s)	-	75 kV
Wytrzymałość na zginanie Po	8 kN	
Droga upływu	348 mm	
Waga	1,9 kg	

*Istnieje możliwość wykonania gwintu pod konkretne wymagania Klienta.*

Zastrzega się możliwość wprowadzania zmian wynikających z postępu technicznego

DT BP.1.031 z dnia 16.01.2019

Przykład zamówienia:

Izolator wsporczy 24 kV; typ JO8-125.bp7.05 z wtopami 2xM8-M12/M16.