

ZAKŁAD IZOLATORÓW ELEKTROTECHNICZNYCH BOPLAST Sp. z o.o.

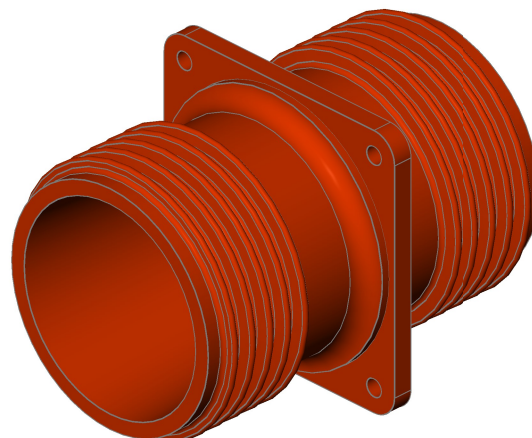
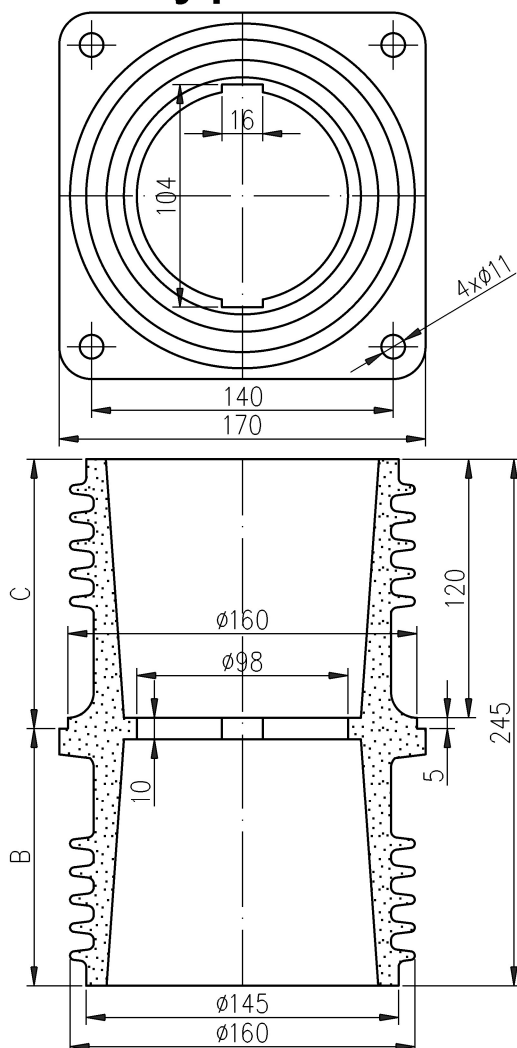
Adres:

ul. B.Krzywoustego 1,
tel. +48 59 862 01 86;
www.boplast.pl

84-300 Lębork
tel. 516 198 886
e-mail: boplast@boplast.pl

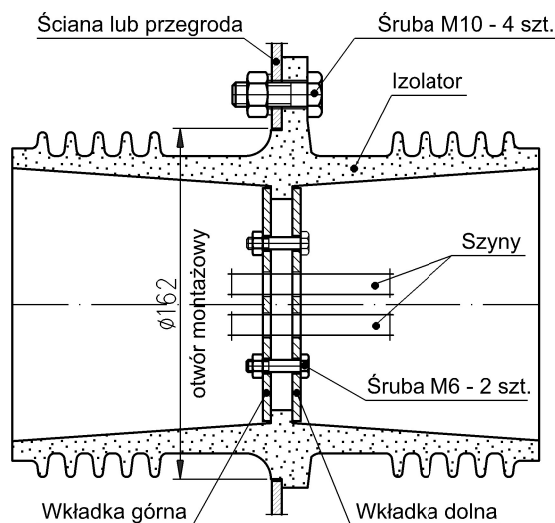
IZOLATORY WSPORCZE * IZOLATORY PRZEPUSTOWE * WYROBY IZOLACYJNE * USŁUGI

Izolator przepustowy 17,5 kV typ SPWSG.bp3-20/17,5/A



1. Materiał izolatora: mieszanka epoksydowa
2. Wymagania napięciowe, cieplne i zwarciove zgodne z PN-EN 60137
3. Izolator przeznaczony do pracy w warunkach wewnątrzowych

Przykład montażu izolatora



Napięcie znamionowe izolacji	17,5 kV
Napięcie wytrzymałwane udarowe piorunowe	95 kV
Napięcie wytrzymałwane przemienne na sucho (50Hz, 1 min)	38 kV
Prąd znamionowy	A 1250 A 1600 A
Wytrzymałość mechaniczna	20 kN
Droga upływu	B 211 mm C 210 mm
Waga	2,8 kg

1. Izolator mocowany jest do podłoża (ściana, przegroda) przy użyciu czterech śrub M10
2. Centryczność szyn prądowych względem otworu izolatora zapewniają wkładki górna i dolna
3. Wkładki mocowane są do izolatora przy użyciu dwóch śrub M6
4. Wkładki nie są wyposażeniem izolatora. Należy je zamawiać oddzielnie.
5. Istnieje możliwość wykonania wkładek pod konkretne wymagania Klienta.
6. Wartości prądu znamionowego "A" podano w tabelce.