

ZAKŁAD IZOLATORÓW ELEKTROTECHNICZNYCH  
BOPLAST Sp. z o.o.

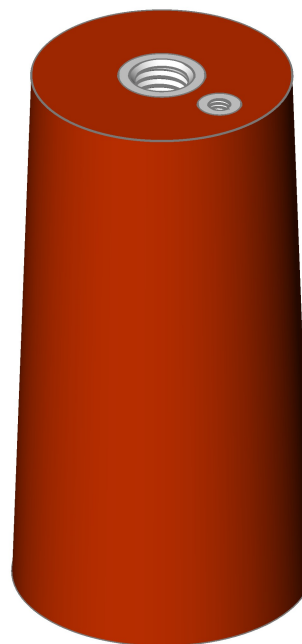
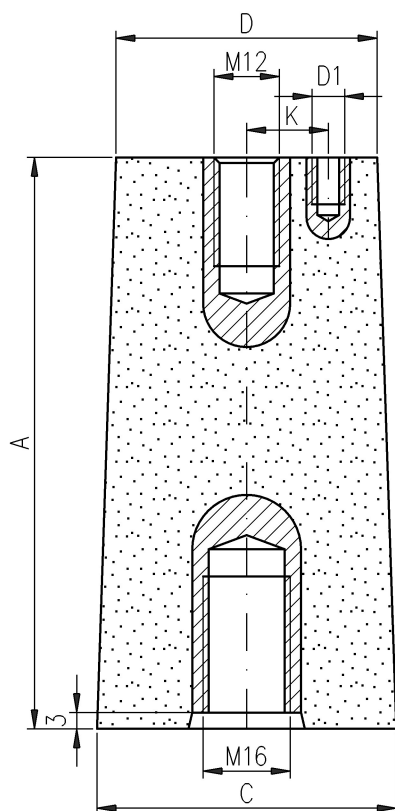
Adres:

ul. B.Krzywoustego 1,  
tel. +48 59 862 01 86;  
www.boplast.pl

84-300 Lębork  
tel. 516 198 886  
e-mail: boplast@boplast.pl

IZOLATORY WSPORCZE \* IZOLATORY PRZEPUSTOWE \* WYROBY IZOLACYJNE \* USŁUGI

## Izolator wsporczy E kV typ OW3.bp2



|   |      |
|---|------|
| Napięcie znamionowe izolacji                            | E kV |
| Napięcie wytrzymałowe udarowe piorunowe                 | F kV |
| Napięcie wytrzymałowe przemienne na sucho (50Hz, 1 min) | G kV |
| Wytrzymałość na zginanie Po                             | H kN |
| Droga upływu  | B mm |

1. Materiał izolatora:  
mieszanka epoksydowa
2. Właściwości wg PN-IEC 60273
3. Badania wg PN-EN 60660
4. Maksymalny moment dokręcania śrub:  
- M5 - 5 Nm  
- M12 - 50 Nm  
- M16 - 120 Nm
5. Izolator przeznaczony do pracy w warunkach wewnętrznych

|              |     |     |     |       |    |     |     |    |   |    |        |
|--------------|-----|-----|-----|-------|----|-----|-----|----|---|----|--------|
| 10           | 300 | 300 | Ø70 | Ø45   | -  | 36  | 170 | 70 | 2 | -  | 1,6 kg |
| 09           | 210 | 210 | Ø56 | Ø45   | -  | 24  | 60  | 50 | 2 | -  | 1,2 kg |
| 08           | 130 | 130 | Ø56 | Ø45   | -  | 12  | 75  | 38 | 4 | -  | 0,5 kg |
| 07           | 300 | 300 | Ø70 | Ø45   | M5 | 36  | 170 | 70 | 2 | 15 | 1,6 kg |
| 06           | 210 | 210 | Ø56 | Ø45   | M5 | 24  | 60  | 50 | 2 | 15 | 0,9 kg |
| 05           | 300 | 300 | Ø70 | Ø45   | Ø5 | 36  | 170 | 70 | 2 | 12 | 1,6 kg |
| 04           | 225 | 225 | Ø66 | Ø45   | M5 | 24  | 125 | 50 | 2 | 15 | 1,3 kg |
| 03           | 210 | 210 | Ø56 | Ø45   | Ø5 | 24  | 60  | 50 | 2 | 12 | 0,9 kg |
| 02           | 130 | 130 | Ø56 | Ø45   | Ø5 | 12  | 75  | 38 | 4 | 12 | 0,5 kg |
| 01           | 105 | 105 | Ø55 | Ø48,5 | M5 | 7,2 | 60  | 28 | 4 | 15 | 0,4 kg |
| wyk.<br>wym. | A   | B   | C   | D     | D1 | E   | F   | G  | H | K  | Waga   |

*Istnieje możliwość wykonania gwintu pod konkretne wymagania Klienta.*