

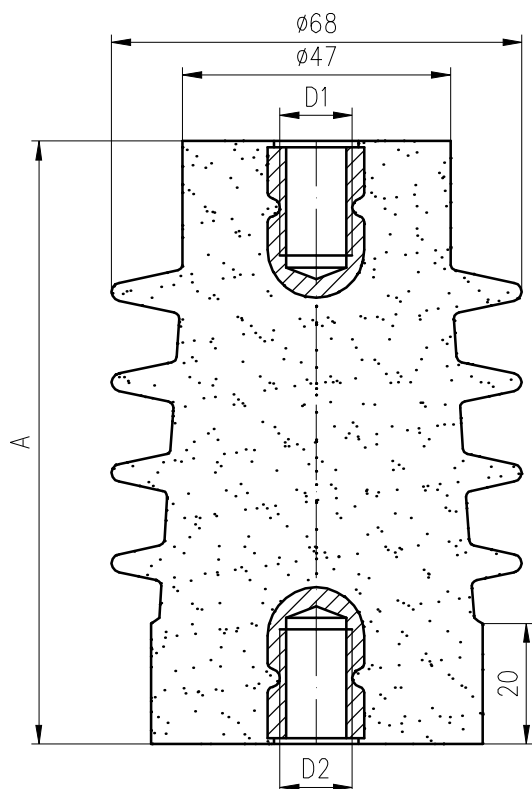
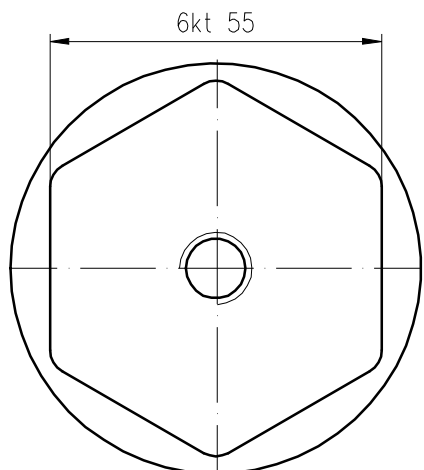
ZAKŁAD IZOLATORÓW ELEKTROTECHNICZNYCH  
BOPLAST Sp. z o.o.

Adres:

ul. B.Krzywoustego 1, 84-300 Lębork  
tel./fax +48 59 862 01 86; tel. 516 198 886  
www.boplast.pl e-mail: boplast@boplast.pl

IZOLATORY WSPORCZE \* IZOLATORY PRZEPUSTOWE \* WYROBY IZOLACYJNE \* USŁUGI

## Izolator wsporczy C kV typ IWT-250.bp2



1. Materiał izolatora:  
mieszanka epoksydowa
2. Właściwości wg PN-IEC 60273
3. Badania wg PN-EN 60660
4. Maksymalny moment dokręcania śrub:  
- M6 - 15 Nm  
- M8 - 30 Nm  
- M10 - 40 Nm  
- M12 - 50 Nm
5. Izolator przeznaczony do pracy  
w warunkach wnętrzowych

Napięcie znamionowe izolacji	C kV
Napięcie wytrzymałowe udarowe piorunowe	D kV
Napięcie wytrzymałowe przemienne na sucho (50Hz, 1 min)	E kV
Wytrzymałość na zginanie Po	4 kN
Droga upływu	B mm
Waga	F kg

09	80	140	6	45	15	M12	M12	0,4
08	85	145	6	60	28	-	M8	0,4
07	100	161	7,2	60	28	M8	M10	0,5
06	90	151	7,2	60	28	M10	M10	0,5
05	100	161	7,2	60	28	M10	M10	0,5
04	100	161	7,2	60	28	M8	M8	0,5
03	100	161	7,2	60	28	M6	M12	0,5
02	85	145	6	60	28	-	M10	0,4
01	100	161	7,2	60	28	M12	M12	0,5
wyk./wym.	A	B	C	D	E	D1	D2	F

*Istnieje możliwość wykonania gwintu pod konkretne wymagania Klienta.*

Zastrzega się możliwość wprowadzania zmian wynikających z postępu technicznego

DT BP.1.039 z dnia 21.05.2019

1. Przykład zamówienia:

Izolator wsporczy 7,2 kV; typ IWT-250.bp2.01 z wtopami M12/M12.

2. Przykład zamówienia:

Izolator wsporczy 6 kV; typ IWT-250.bp2.08 z wtopką M8.